

MISE

Mission Inter Services de l'Eau du Haut-Rhin
DDAF - DDASS - DRIRE - SNS



Liberté • Égalité • Fraternité
RÉPUBLIQUE FRANÇAISE

dos. eau

PRÉFECTURE DU HAUT-RHIN

Madame le Maire, Monsieur le Maire

Service : Mission Inter Services de l'Eau
Dossier suivi par : JK/JPA/SH/5582
M. Jean-Philippe AUBRY
Poste : 03 89 24 83 05
Date : - 5 MAI 2004
Objet : Atlas des périmètres de protection des captages AEP



Madame le Maire, Monsieur le Maire,

J'ai le plaisir de vous adresser la (les) planche (s) de l'atlas des périmètres de protection des captages d'alimentation en eau potable du Haut-Rhin concernant votre commune.

La préservation de la qualité de l'eau potable constitue l'une des priorités de la Mission Inter Services de l'Eau du Haut-Rhin (MISE). Les périmètres de protection sont un outil indispensable pour la protection des ressources en eau.

Leur cartographie a été réalisée à partir des informations et des études disponibles. Les zones cartographiées correspondent aux périmètres rapprochés et éloignés des captages d'alimentation en eau.

L'atlas sera régulièrement actualisé.

Afin de valoriser pleinement ce travail, je vous remercie d'en assurer une large publicité auprès de vos administrés.

Je vous prie d'agréer, Madame le Maire, Monsieur le Maire, l'expression de mes sentiments les meilleurs.

L'Ingénieur en Chef du G.R.E.F.
Directeur Départemental de l'Agriculture et de la
Forêt du Haut-Rhin

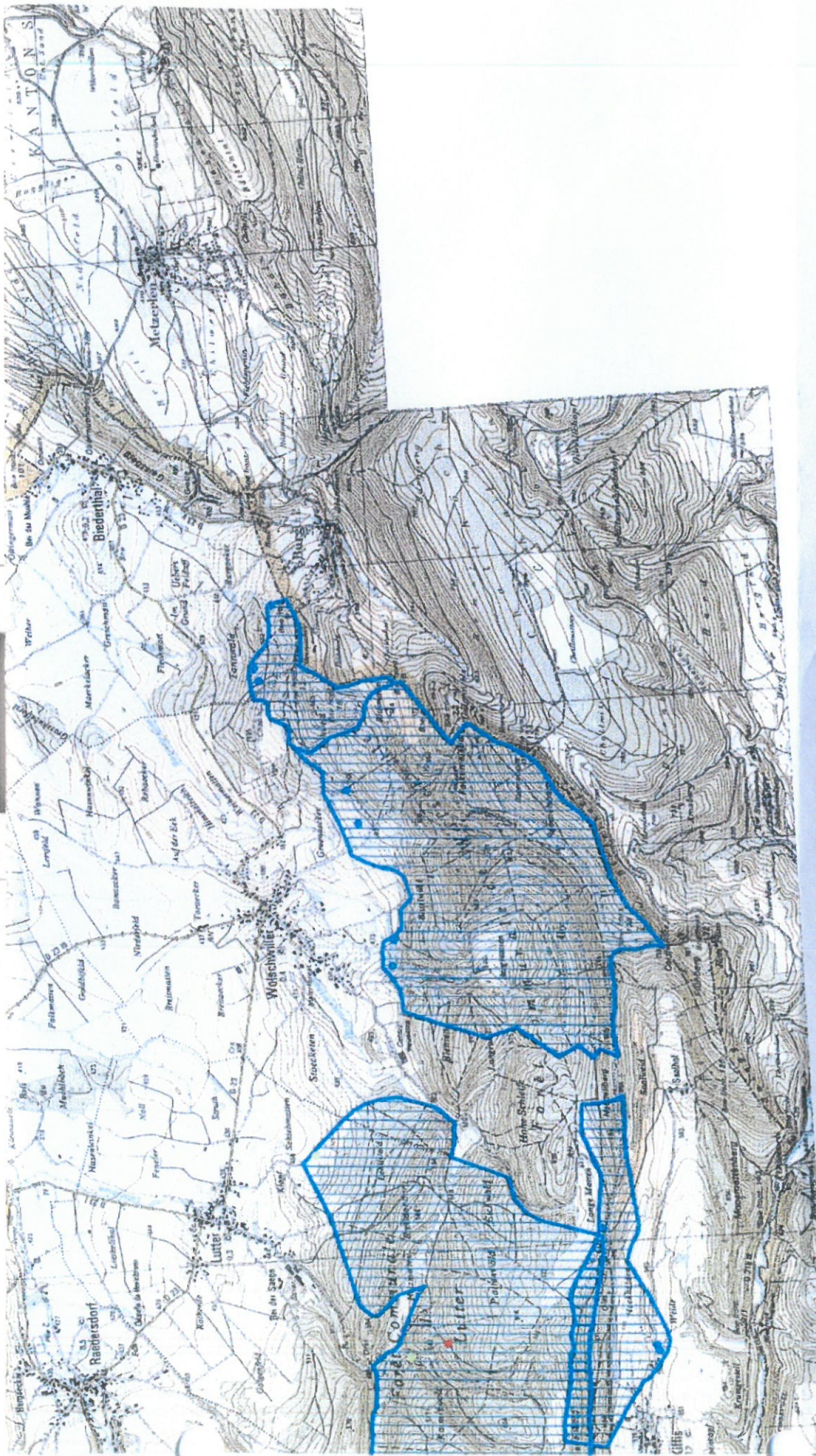
Jacques BORDET

(copie au CM)

Mission Inter Services de l'Eau

Direction Départementale de l'Agriculture et de la Forêt du Haut-Rhin

Cité Administrative - Bât. K - 68026 Colmar Cedex - tél : 03.89.24.83.05 - fax : 03.89.24.82.80 - e-mail : mise.ddaf68@agriculture.gouv.fr



Mission Inter-Communes de l'Eau de la Région de la Haute Alsace
 11000 - 11000 - 11000 - 11000

Captages AEP du Haut-Rhin

- Captage protégé
- Captage protégé n'étant plus utilisé
- Captage en cours de protection
- Captage non protégé

- ▨ rapprochés
- ▨ éloignés

Périmètres de protection

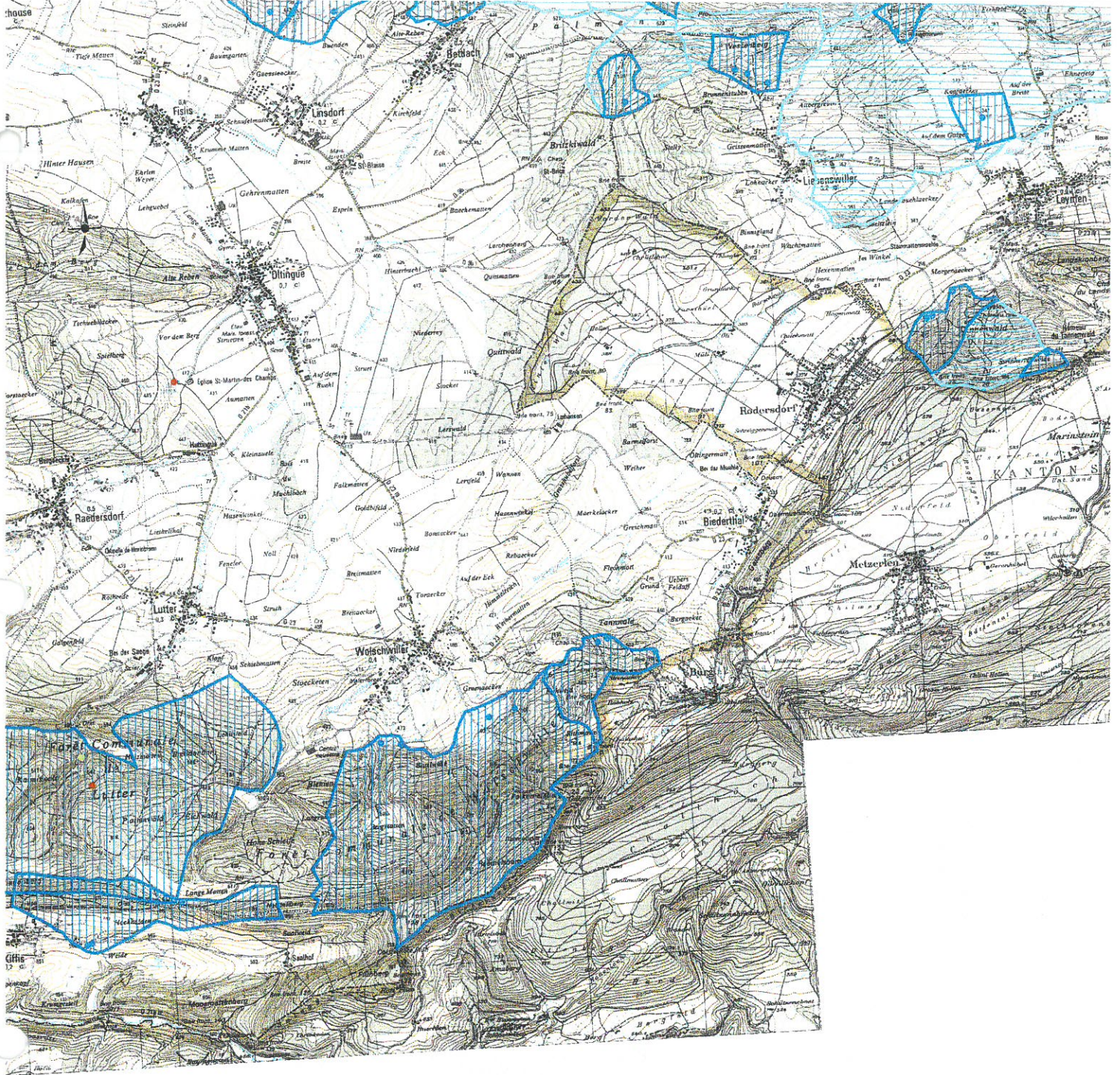
0 0,5 1 km



planche 45

Scan 25 - BD CARTO © IGN 1998

Tous droits réservés



68480 WOLSCHWILLER
 MAIRIE
 25 MAI 2004

MAIRIE
 25 MAI 2004
 68480 WOLSCHWILLER



Captages AEP du Haut-Rhin
 Périmètres de protection

- Captage protégé
- Captage protégé n'étant plus utilisé
- Captage en cours de protection
- Captage non protégé
- ▨ rapprochés
- ▨ éloignés

Captage privé

planche 45

0 0,5 1 km

Scan 25 - BD CARTO © IGN 1998
 Toute reproduction interdite

Novembre 2001